

Katalog produktů

Nafukovací čluny

Nafukovací kanoe a kajaky

Lodní motory

Doplňky a příslušenství ke člunům

Vířivky • Doplnky bazénů

www.levnecluny.cz





Penzion „U Loděnice“



Prodej člunů
Půjčovna člunů
Ubytování
Info Bařův kanál



Tel.: 603 724 845



Ubytování přímo na břehu Baťova kanálu. Vhodné pro vodáky, cyklisty, rybáře, rodiny s dětmi, majitele větších i menších člunů brázdících řeku Moravu.

- 1x pokoj s manželskou postelí + možnost dětské postýlky
- 1x pokoj se dvěma patrovými postelemi
- Klimatizace
- Společenská místnost s jídelnou a krbovými kamny
- Kuchyňský kout
- Koupelna (WC, sprchový kout)
- Dřevěná terasa s výhledem na řeku a zámek Napajedla
- Venkovní ohniště
- Parkování přímo u penzionu – střeženo bezpečnostními kamerami

- Molo ke kotvení člunů
- Shoz pro spouštění člunů

- Atraktivní turistické cíle v okolí





Nafukovací člun

Počet osob: 4

X-MORPH HyperBoat HB300

Pro milovníky vodních sportů, rybáře i pro rodinnou dovolenou u moře. Podlaha skládací, dřevěná v hliníkovém rámu nebo celohliníková, plně pochůzná. Kýl chráněný gumovým plátem. Materiál: super kvalitní německé PVC vyztužené textilií, odolné UV záření i mořské soli. Bezpečnost je zajištěna vícekomorovou konstrukcí (dělicí mezikomorové přepážky) – při průrazu jedné komory se člun bezpečně udrží na hladině i při plném zatížení.



Rozměry Délka 298 cm • šířka 150 cm • výška 40 cm

Počet komor 3 obvodové + 1 kýlová

Barva Světle šedá-tmavě šedá

Hmotnost 40 kg

Nosnost 440 kg

Počet osob 4 dospělí

Max. výkon motoru 9,9 HP/7,4 kW (krátká noha)

Výbava v ceně Příčný sedák (2 ks), skládací hliníková vesla (1 pár), obvodové lano, transportní madla, transportní taška, tlakoměr, opravná sada, výkonná nožní pumpa.

Poznámka Loď je možno vybavit spouštěcími kolečky. 2 druhy podlah – hliníková nebo překližková. Člun má certifikát GS, TÜV.



Nafukovací člun

Počet osob: 7

X-MORPH HyperBoat HB390

Pro milovníky vodních sportů, rybáře i pro rodinnou dovolenou u moře. Podlaha skládací, hliníková, plně pochůzná. Kýl chráněný gumovým plátem. Materiál: super kvalitní německé PVC vyztužené textilií, odolné UV záření i mořské soli. Bezpečnost je zajištěna vícekomorovou konstrukcí (dělicí mezikomorové přepážky) – při průrazu jedné komory se člun bezpečně udrží na hladině i při plném zatížení.



Rozměry	Délka 390 cm • šířka 170 cm • výška 46 cm
Počet komor	3 obvodové + 1 kýlová
Barva	Světle šedá-tmavě šedá
Hmotnost	73 kg
Nosnost	730 kg
Počet osob	7 dospělých
Max. výkon motoru	20 HP/14,9 kW (krátká noha)
Výbava v ceně	Sada na opravu, madla na nošení, obvodové lano, úchyty a klouby vesel, hliníková podlaha s protiskluzovou úpravou, 2x lavice, výkonná nožní pumpa, taška na podlahu, taška na loď.
Poznámka	Člun má certifikát GS, TÜV. Loď je možno vybavit spouštěcími kolečky.



Nafukovací člun

Počet osob: 3

Intex MARINER 3

Intex MARINER 3 je vhodný pro rekreační využití, ale prakticky na všechny vody, do kategorie D! Dokonce lze použít jako lehčí nafukovací raftík na mírnější řeku (pro např. dolní tok Moravy, Vltavy). Nová technologie SUPER-TOUGH konstrukce z vysokomolekulárního PVC, které je zcela odolné vůči benzínu, oleji, slunci a slané vodě. Lamelová skládací podlaha.



Rozměry	Délka 297 cm • šířka 127 cm • výška 46 cm
Počet komor	2 + 1
Barva	Šedá-modrá
Hmotnost	32,3 kg
Nosnost	300 kg
Počet osob	3 dospělí
Max. výkon motoru	1,5 kW (2 HP)

Výbava v ceně

Dva vyjímatelné sedáky, obvodové lano, transportní taška, taška na příslušenství, 2 držáky na pruty, hliníková vesla, pumpa, příprava pro montáž držáku motoru, opravná sada.



Poznámka

Výhodný set loď + držák motoru + motor



Nafukovací člun

Počet osob: 4

Intex MARINER 4

Nafukovací člun Intex MARINER 4 je vhodný pro použití na vodách do kategorie D, také rekreačně na moři, při přísném dodržování všech daných zásad bezpečnosti, zejména helmy a záchranné vesty! Pevná lamelová podlaha.



Rozměry	Délka 328 cm • šířka 145 cm • výška 48 cm
Počet komor	4 + 1
Barva	Šedá-červená
Hmotnost	38 kg
Nosnost	400 kg
Počet osob	4
Max. výkon motoru	2,2 kW (3 HP) (pro použití motoru je nutno doobjednat držák na motor)



Výbava v ceně	Tři vyjímatelné sedáky, obvodové lano, transportní taška, taška na nářadí, 2 držáky na pruty, hliníková vesla, pumpa, příprava pro montáž držáku motoru, opravná sada.
----------------------	--

Poznámka	Výhodný set loď + držák motoru + motor
-----------------	--



Nafukovací člun

Počet osob: 4

Intex EXCURSION 4

Člun Intex EXCURSION 4 je určen pro rybáře, výletníky či rodiny s dětmi. Loď je vyrobená z vysokomolekulárního třívrstvého materiálu (dvě vnější vrstvy PVC + vnitřní laminovaná polyesterová síť), který je odolný slunečnímu záření, soli i olejům. Podlaha je nafukovací bezpečnostní. Loď je určena pro plavbu na jezerech, řekách, nebo na moři do výšky vln 30 cm a síly větru 4st Bf.



Rozměry Délka 315 cm • šířka 165 cm • výška 43 cm

Počet komor 3

Barva Běžová–modrá

Hmotnost 22,3 kg

Nosnost 400 kg

Počet osob 4

Max. výkon motoru 1,1 kW (1,5 HP)

Výbava v ceně

Dva komfortní sedáky s opěradlem, obvodové lano, transportní taška, taška na nářadí, 2 držáky na pruty, hliníková vesla, pumpa, příprava pro montáž držáku motoru, opravná sada.



Poznámka

Výhodný set loď + držák motoru + motor



Nafukovací člun

Počet osob: 5

Intex EXCURSION 5

Člun Intex EXCURSION 5 je určen pro rybáře, výletníky či rodiny s dětmi. Loď je vyrobená z vysokomolekulárního třívrstvého materiálu (dvě vnější vrstvy PVC + vnitřní laminovaná polyesterová síť), který je odolný slunečnímu záření, soli i olejům. Podlaha je nafukovací bezpečnostní. Loď je určena pro plavbu na jezerech, řekách, nebo na moři do výšky vln 30 cm a síly větru 4st Bf.



Rozměry	Délka 366 cm • šířka 168 cm • výška 43 cm
Počet komor	3
Barva	Béžová-modrá
Hmotnost	26,6 kg
Nosnost	455 kg
Počet osob	5
Max. výkon motoru	1,1 kW (1,5 HP)

Výbava v ceně

Dva komfortní sedáky s opěradlem + jeden střední sedák, obvodové lano, transportní taška, taška na náradí, 2 držáky na pruty, hliníková vesla, pumpa, příprava pro montáž držáku motoru, opravná sada.

Poznámka

Výhodný set loď + držák motoru + motor





Nafukovací člun

Počet osob: 2

Intex SEAHAWK 2

Nafukovací člun Intex SEAHAWK 2, model 2013, zaujme rybáře nebo malou rodinku solidním materiálem, bohatou výbavou a bezpečností. Tři vzduchové komory včetně pomocné, která udržuje člun nad hladinou při proražení obvodové komory. Intex SEAHAWK 2 má ve výbavě také úchyty na připevnění držáku motoru (max.1,5 HP, 8,5 kg)



Rozměry Délka 236 cm • šířka 114 cm • výška 41 cm

Počet komor 3 (+ 1 vnitřní pomocná)

Barva Zelená-béžová-žlutá

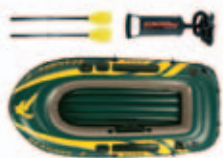
Hmotnost 18,3 kg

Nosnost 200 kg

Počet osob 2 dospělí

Max. výkon motoru 1,1 kW (1,5 HP)

Výbava v ceně Dva držáky na rybářské pruty, kapsa na vybavení, plastová skládací vesla, úchyty pro vesla, úchyty pro držák motoru, pumpa Intex DoubleQuick I, opravná samolepicí látka.



Poznámka Člun má atest RW TÜV



Nafukovací člun

Počet osob: 4

Intex SEAHAWK 4

Člun Intex SEAHAWK 4 pro 4 osoby (maximální zatížení 400 kg). Má tři samostatné komory (včetně podlahy) proti náhlému vyfouknutí a potopení. Je vyroben z velmi odolného PVC, které má velkou odolnost proti benzínu, oleji, vodě a prodření. Možnost instalace závěsu na motor.



Rozměry Délka 351 cm • šířka 145 cm • výška 48 cm

Počet komor 3 (+ 1 vnitřní pomocná)

Barva Zelená-béžová-žlutá

Hmotnost 21,9 kg

Nosnost 400 kg

Počet osob 4

Max. výkon motoru 1,1 kW (1,5 HP)

Výbava v ceně Dva sedáky, dva držáky na rybářské pruty, kapsa na vybavení, kapsa na baterku, vesla, úchyty pro vesla, úchyty pro držák motoru, pumpa Intex DoubleQuick II, opravná samolepicí látka.



Poznámka Certifikát CE



Nafukovací člun

Počet osob: 3 + 1

Aqua Marina DOLPHIN

Nafukovací člun Aqua Marina DOLPHIN je určena nejen rybářům, ale nadchne i milovníky sjíždění klidnějších řek, či výletníky po českých jezerech a rybnících, či mořských zátokách. Člun je vyroben z vysokomolekulárního PVC, které je odolné slunečnímu záření, soli i olejům. Dvě hlavní komory zajišťují Vaši bezpečnost.



Rozměry	Délka 305 cm • šířka 134 cm • výška 45 cm
Počet komor	2 + podlaha
Barva	Šedá-černá
Hmotnost	20 kg
Nosnost	280 kg
Počet osob	3 + 1
Max. výkon motoru	2 HP (hmotnost motoru 13,7 kg)
Výbava v ceně	Dva vyjímatelné sedáky, obvodové lano, tlakoměr, transportní taška, taška na nářadí, dva držáky na pruty, hliníková vesla, pumpa, příprava pro montáž držáku motoru, opravná sada.
Poznámka	Volitelná úroveň výbavy.



Nafukovací kanoe

Počet osob: 3

X-MORPH Orlando Mk II

Nafukovací kanoe X-MORPH ORLANDO je určena pro vodní turisty hledající pohodový, rychlý člun, který má nízký ponor a ploché dno a je proto vhodný i na nízké stavy vody. Zaujme také rybáře, ekology a lovce, kteří chtějí nenápadný design materiálu. Díky plochému dnu je kanoe X-MORPH ORLANDO výjimečně obratná, ale přitom podrží směr téměř jako kanoe s kýlovou komorou. Zajímavý je i provozní tlak – díky super materiálům vyráběným v Německu lze člun nafoukat až na 0,25 bar (o 25 % více než je běžné v této třídě člunů). Díky malému čelnímu odporu je s oblibou používán jak s raftovými pádly, tak s obouručním kajakovým pádlem (použití např. jako mořský kajak).

Rozměry Délka 452 cm • šířka 102 cm

Počet komor 3

Barva Šedo-zelená

Hmotnost 25,5 kg

Nosnost 350 kg

Počet osob 3



Výbava v ceně

Manometr připojitelný na libovolnou komoru, bezpečnostní přetlakový ventil na podlaze, 3x sedák + jeden nafukovací, dvojčinná pumpa 2 litry, obvodový provaz, přepravní taška, vázací provaz, rychlofoukací ventily „click-turn“, sada lepení v plovoucím obalu, držáky pro upevnění nožních popruhů.

Poznámka

Pro použití v divoké vodě (IV.) doporučujeme použít kolenní popruhy (příplatková výbava).



Nafukovací kajak

Počet osob: 2

Intex EXPLORER K2

Nafukovací kajak pro 2 osoby včetně pádel a ruční pumpy. Nízkoprofilový kajak vhodný na jezera, mírné řeky a klidné moře. Design pro snadné pádlování, velký a pohodlný kokpit pro snadné vystupování i nastupování. Konstrukce z odolného vinylu o síle 0,75 mm. Dva Boston ventily pro rychlé nafouknutí/vypuštění vzduchu.



Rozměry Délka 312 cm • šířka 91 cm • výška 51 cm

Počet komor 2

Barva žluto-šedá

Hmotnost 16,5 kg

Nosnost 160 kg

Počet osob 2

Výbava v ceně

Dvě odnímatelná nafukovací sedátka s opěradly, 2x hliníková skládací pádla, odnímatelný stabilizační kýl, provaz na přídi a zádi, přepravní úchyty, ruční pumpa Double Quick-Fill II, opravná sada, přepravní taška.

Poznámka Certifikát GS TÜV





Nafukovací kajak

Počet osob: 2

Intex CHALLENGER K2

Tento nafukovací kajak je vhodný pro vodácké začátečníky i pokročilé. Potěší Vás jednoduchým designem, snadnou manipulací, kvalitním materiálem. Hodí se ke sjíždění i mírnějších peřejí. Dvě vzduchové komory + ventily pro rychlé nafouknutí a vyfouknutí. Materiál: PVC bez použití ftalátů, síla stěny 0,75 mm.



Rozměry Délka 351 cm • šířka 76 cm • výška 38 cm

Počet komor 2

Barva zeleno-modro-černá

Hmotnost 18,1 kg

Nosnost 160 kg

Počet osob 2

Výbava v ceně

Dvě odnímatelná nafukovací sedátka s opěradly, 2x hliníková skládací pádla, odnímatelný stabilizační kýl, provaz na přídi a zádi, přepravní úchyty, síťka na před, ruční pumpa Double Quick-Fill II, opravná sada, přepravní taška.



Poznámka Certifikát GS TÜV



Elektrický lodní motor

Tah: 30 lbs

Aqua Marina ET-30

Jeden z nejspolehlivějších a přitom nejlevnějších závěsných motorů na našem trhu. Proč právě elektromotor Aqua Marina ET-30? Kvalitu jsme ověřili v naší půjčovně člunů. Bezproblémový a tichý provoz tohoto sladkovodního lodního elektromotoru po dlouhá léta. I když je motor sladkovodní, víme, že naši zákazníci používají tento motor i na moři.

Technická data

Počet rychlostí vpřed:	5
Počet rychlostí vzad:	2
Rukojeť:	teleskopická duralová
Materiál tyče:	korozivzdorný kov
Délka tyče:	0,76 m
Maximální váha lodi:	1500 kg
Tah:	13,6 kg/30 lbs
Délka bateriových kabelů:	1,64 m
Hmotnost motoru:	6,42 kg
Doporučené lodě:	optimální použití motoru s čluny do 4 osob

- Kovové čelisti svěráku upínače



Tichý chod
Spolehlivost
Rozumná cena
Spotřeba paliva
jen 2 l/hod.

Čtyřtaktní lodní motor

Výkon: 3,6 kW (5 HP)

Seaking F5 BMS

Pro všechny zájemce o vodní sporty a rybaření, kteří chtějí rozumný výkon za rozumné peníze a nechtějí skládat kapitánské zkoušky pro provoz člunů v našich vodách. Vyznačuje se tichým chodem a nízkou spotřebou. Ověřeno náročným provozem v naší půjčovně!

Technická data

Rozměry (Š x V x H):	36 x 103 x 72 cm
Výška od zrcadla:	44 cm
Hmotnost:	24,5 kg
Výkon max.:	3,7 kW (5 HP) při 5500 ot./min.
Volnoběžné otáčky:	1450–1550 ot./min.
Typ rozvodů:	OHV
Počet válců:	1
Zdvihový objem:	112 cm ³
Druh vstřikování:	TCI
Ovládání:	kormidelní páka
Startování:	manuální
Převodovka/řazení:	vpřed-neutrál-zpětný chod
Převodový poměr:	2,08 (27/13)
Trim:	manuální
Nádrž vestavěná:	1,3l (možnost připojení externí nádrže)
Olejová náplň motoru:	0,5 litru
Olejová náplň v převodovce:	0,1 litru
Lodní šroub:	3-7 1/2 "X8"

Intex držák lodních motorů

Bezúdržbový držák lodního motoru – zrcadlo. Vhodný pro čluny Intex Challenger 3, Seahawk 2, 3, 4, Excursion 3, 4, 5, Mariner 3, 4, Seahawk II.



- Držák neklouže po kolmé tyči (jako starý model)
- Deska zrcadla je vyrobená z dolného plastu (PP)
- Maximální výkon motoru: do 3 HP/2,2 kW
- Maximální hmotnost motoru včetně paliva: 18,2 kg

X-MORPH Seatbag taška

Taška pod sedačku pro nafukovací člun.

- Vyjímatelné polstrování
- Ramenní popruh
- Extra kapsička na doklady, mapy apod.
- Odolnost tkaniny vůči vodě: 2000mm vodního sloupce
- Rozměry: cca 75 x 25 x 40 cm
- Barevné varianty: černá, šedá, modrá



X-MORPH plovací vesty

Plovací pomůcky X-MORPH.

Ručně šité vesty X-MORPH z materiálu polyamid Ulmanis, plněné vztlakovým materiálem EKOFLEX. Odolné tahu, tlaku a otěru. V rozkroku plovací vesty je popruh zabezpečující vestu před náhodným vysmeknutím přes hlavu.

Pro děti od 3 let plovací pomůcka X-MORPH PROCHILD.

Slouží jako plovací pomůcka pro méně zkušené plavce, ne pro záchranu života.



Manometr X-MORPH

Tlakoměr pro nafukovací čluny X-MORPH Orlando, X-MORPH HyperBoat HB300/HB390.

- Kompatibilní s ventily „click-turn“ a ventily u člunů Zico Blueline
- Rozsah 0–0,55 bar (0–8 psi)
- Těsnění umožňuje nechat tlakoměr na komoře po delší dobu bez výraznějších ztrát tlaku
- Ochranná guma – prevence proti poškození



X-MORPH pojezdová spouštěcí kolečka

Pojezdová spouštěcí kolečka pro nafukovací čluny.

- Gumové nafukovací pneumatiky ø 260 mm, š. 85 mm
- Materiál: nerezová ocel, plastový ráfek
- Extrémní pevnost až 200 kg/pár
- Pro sladkou i slanou vodu (nekorodují)
- Nekřehnou a „nešišují“ na slunci
- Kolečka lze zajistit ve 2 polohách
- Nemusí se demontovat před jízdou
- Rozměry: výška 52 cm, šířka 14 cm



Pádlo X-MORPH pro raft nebo kanoe

Cenově dostupné pádlo pro všechny vodáky. Nadchne nízkou hmotností a optimální velikostí listu.

- Nízká hmotnost
- Duralová trubka
- Houževnatý list
- Pádlo plave
- Bezúdržbová konstrukce
- Anatomicky tvarovaná hlavička pádla nechladí v ruce
- Délky 140–165 cm (po 5 cm)



Baterie k lodním motorům 12 V (28–75 Ah)

Oblíbená gelová polotrakční baterie, kterou lze použít k pohonu 12voltových elektrických lodních motorů. V nabídce baterie s kapacitou 28 až 75 Ah.



Pumpa Intex QUICK-FILL 110

Nenahraditelný pomocník při nafukování lehátek, lodí, bazénů apod.

- Dvě rychlosti nafukování
- Tři různé redukce na většinu ventilů
- Výkon 400 litrů/min.
- Maximální tlak až 0,83 bar
- Napájení 220 V~ nebo 12 V=
(redukce do zásuvky zapalovače v autě)
- Certifikát CE



Pumpa Intex DOUBLE-QUICK III

Dvojčinná obouruční pumpa.

Pumpa Vás překvapí velkým výkonem. Lze ji použít k nafukování lehátek, člunů, balonů apod. Součástí pumpy jsou tři adaptéry pro různé průměry otvorů a také jehla na míče. S redukcí vhodná i pro lodě Gumotex (Pálava, Baraka, Orinoco). Pumpa je vyrobena z masivního pevného plastu. Píst ve třilitrovém válci fouká jak při stlačení, tak při tahu. Funkce vyfukování pro jednodušší skládání člunů.

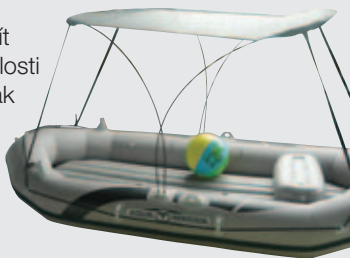
Výška 48 cm



Skládací střecha proti slunci

Vhodná pro čluny Intex Seahawk II, Mariner, Aquamarina. Jednoduchá montáž a polohování. Střechu lze použít pro většinu nafukovacích člunů do rychlosti 12 km/h. Přístřešek proti slunci ocení jak rybáři, tak rodina na výletě.

- Rozměry: 180 x 110 cm
- Konstrukce skládací, extrémně pevné a pružné carbonové tyče!
- Materiál: UV stabilizovaný PA



Manometr

Tlakoměr pro lodě Intex a AquaMarina.

Tlakoměr je vybaven trny, které umožňují měřit aktuální hodnotu tlaku v komorách vybavených bostonskými ventily.



Solinátor Intex Krystal Clear s ozonovačem

Tento systém využívá dvě přirozeně se vyskytující látky: ozónu a chlóru. Zabíjí téměř všechny bakterie, řasy, plísně a viry ve vašem bazénu. Bazénová voda prochází systémem ozónové jednotky, kde se voda dezinfikuje a je eliminován zápach. Ozón ničí bakterie 3000x rychleji než chlór. Po té solinační jednotka uvolňuje nízké, ale účinné množství přírodního chlóru s dalšími sanačními účinky. Takto nízké množství chlóru není vůbec cítit. Kromě hygienických výhod již žádné vybledlé plavky nebo barva vlasů v takto ošetřeném bazénu.



- Připojení k Intex filtr. čerpadlům s průtokem 2650–15144 l/hod. (700–4000 ga/hod.)
- Produkce ozónu: 150 mg/hod.
- Produkce chlóru: 11 g/hod.
- Samočisticí titanové elektrody pro trvalejší výkon
- 24hod. automatický časovač
- Dotykový ovládací panel
- Uzamykatelná klávesnice
- Světelná diagnostika problémů
- Napájení 220 V~
- Proudový jistič

Doplňky k vířivkám

Filtry



Údržba vody (chemie a testery)



Střecha na vířivku

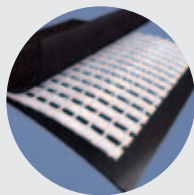


Držák nápojů a podhlavníky

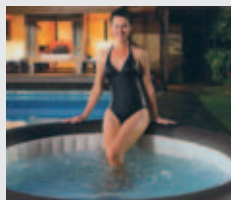


Nafukovací vířivka Intex Jet Massage

- Pro čtyři osoby
- Vířivka je vhodná pro použití v interiéru i venku, na sladkou i slanou vodu
- Vnější průměr 1,91 m, vnitřní průměr 1,47 m, výška 71 cm
- Objem 795 litrů
- Čtyři výkonné masážní trysky
- Počet komor: 48
- Rozsah teploty vody 20–40 °C
- Rychlost ohřevu vody 1,5–2,5 °C/hod.
- Masážní vzduchová pumpa 650 W (220 V)
- Ohřev 2200 W
- Filtrační čerpadlo 1893 litrů/h
- Součástí vířivky je solinátor a změkčovač vody

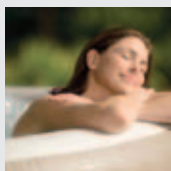
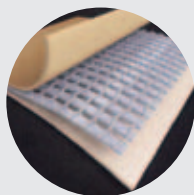


Materiál: 3vrstvý laminovaný PVC



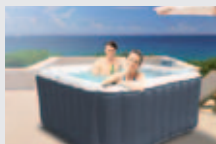
Nafukovací vířivka Intex Bubble Therapy

- Pro čtyři osoby
- Vířivka je vhodná pro použití v interiéru i venku, na sladkou vodu
- Objem 795 litrů
- Počet trysek: 120
- Vnější průměr 1,91 m, vnitřní průměr 1,47 m, výška 71 cm
- Materiál: 3vrstvý laminovaný PVC
- Počet komor: 48
- Rozsah teploty vody 20–40 °C
- Rychlost ohřevu vody 1,5–2,5 °C/hod.
- Masážní vzduchová pumpa 650 W (220 V)
- Ohřev 2200 W
- Filtrační čerpadlo 1893 litrů/h
- Součástí vířivky je změkčovač vody



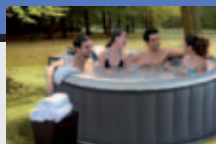
Nafukovací vířivý bazén MSpa ALPINE B-90 Lite Square

- Počet osob: 2 dospělý + 2 děti
- Materiál: 3vrstvý laminovaný PVC
- Objem vody: 650 litrů
- Počet trysek: 108
- Hmotnost 20 kg prázdný/670 kg plný vody (bez osob)
- Rozměry vnější: 1,58 x 1,58 x 0,68 m
- Rozměry vnitřní: 1,18 x 1,18 x 0,68 m
- Vypínatelný výkonný ohřev: 1500 W
- Nastavitelná teplota v bazénu 20–40 °C
- Přírůstek teploty: až 2 °C/hod.
- Výkon bublinkovače: 600 W
- Výkon filtračního čerpadla: 35 W
- Vířivka je vhodná pro použití v interiéru i venku, na sladkou vodu



Nafukovací vířivý bazén MSpa Silver Cloud B110 Lite

- Pro 4 osoby
- Max. náplň: 700 litrů
- Hmotnost prázdného bazénu 22 kg
- Počet trysek: 108
- Vypínatelné topení 1500 W (ohřev vody cca 1,5–2 °C/hod.)
- Max. vyhřívána teplota vody: 40 °C
- Masážní vzduchová pumpa 600 W
- Filtrační čerpadlo: 12 V, cca 1300 litrů/hodinu
- Vířivka je vhodná pro použití v interiéru i venku, na sladkou vodu
- Vnější průměr 1,80 m
- Vnitřní průměr 1,40 m
- Výška 0,7 m





x-morph

ski snowboard boat

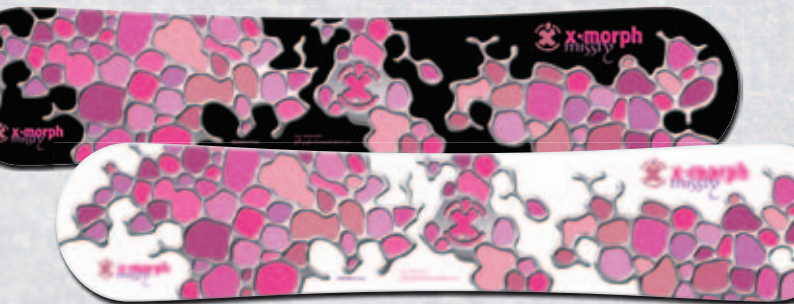
x-morph blade

Snowblady s vázáním



x-morph missty

Kvalitní lady snowboard s dřevěným jádrem a CAP konstrukcí



x-morph liquid

Kvalitní snowboard s dřevěným jádrem, sendvičová konstrukce



Prodej, půjčovna a testovací centrum lyží a snowboardů:
ALPINE TRADE CZ s.r.o., Hornomlýnská 829, 760 01 Zlín
Tel.: 575 570 021, mobil: 603 724 845, e-mail: prodej@ski4u.cz

www.ski4u.cz