

# Katalog produktů

**Nafukovací čluny  
a paddleboardy**



**Lodní motory**



**Doplňky a příslušenství ke člunům**



**Nafukovací vířivky  
Doplňky bazénů**



# Penzion „U Loděnice“

Prodej člunů  
Půjčovna člunů  
Ubytování  
Info Bařův kanál



Ubytování přímo na břehu Bařova kanálu. Vhodné pro vodáky, cyklisty, rybáře, rodiny s dětmi, majitele větších i menších člunů brázdících řeku Moravu.

- 1x pokoj s manželskou postelí + možnost dětské postýlky
- 1x pokoj se dvěma patrovými postelemi
- Klimatizace
- Společenská místnost s jídelnou a krbovými kamny
- Kuchyňský kout
- Koupelna (WC, sprchový kout)
- Dřevěná terasa s výhledem na řeku a zámek Napajedla
- Venkovní ohniště
- Parkování přímo u penzionu – střeženo bezpečnostními kamerami
- Molo ke kotvení člunů
- Shoz pro spouštění člunů
- Atraktivní turistické cíle v okolí



Tel.: 603 724 845





## X-MORPH HyperBoat HB300

Nafukovací člun

Počet osob: 4

Pro milovníky vodních sportů, rybáře i pro rodinnou dovolenou u moře. Podlaha skládací, dřevěná v hliníkovém rámu nebo celohliníková, plně pochůzná. Kýl chráněný gumovým plátem. Materiál: super kvalitní německé PVC vyztužené textilií, odolné UV záření i mořské soli. Bezpečnost je zajištěna vícekomorovou konstrukcí (dělicí mezikomorové přepážky) – při průrazu jedné komory se člun bezpečně udrží na hladině i při plném zatížení.



**Rozměry**

Délka 298 cm • šířka 150 cm • výška 40 cm

**Počet komor**

3 obvodové + 1 kýlová

**Barva**

Světle šedá-tmavě šedá

**Hmotnost**

40 kg

**Nosnost**

440 kg

**Počet osob**

4 dospělí

**Max. výkon motoru**

9,9 HP/7,4 kW (krátká noha)

**Výbava v ceně**

Posuvné lavice (2 ks), skládací hliníková vesla (1 pár), obvodové lano, transportní madla, transportní taška, tlakoměr, opravná sada, výkonná nožní pumpa.

**Poznámka**

Loď je možno vybavit spouštěcími kolečky. Hliníková podlaha. Člun má certifikát GS, TÜV.



## X-MORPH HyperBoat HB390

Nafukovací člun

Počet osob: 6 + 1

Pro milovníky vodních sportů, rybáře i pro rodinnou dovolenou u moře. Podlaha skládací, hliníková, plně pochůzná. Kýl chráněný gumovým plátem. Materiál: super kvalitní německé PVC vyztužené textilií, odolné UV záření i mořské soli. Bezpečnost je zajištěna vícekomorovou konstrukcí (dělicí mezikomorové přepážky) – při průrazu jedné komory se člun bezpečně udrží na hladině i při plném zatížení.



**Rozměry**

Délka 390 cm • šířka 170 cm • výška 46 cm

**Počet komor**

3 obvodové + 1 kýlová

**Barva**

Světle šedá-tmavě šedá

**Hmotnost**

73 kg

**Nosnost**

730 kg

**Počet osob**

6 + 1

**Max. výkon motoru**

20 HP/14,9 kW (krátká noha)

**Výbava v ceně**

Sada na opravu, madla na nošení, obvodové lano, úchyty a klouby vesel, hliníková podlaha s protiskluzovou úpravou, 2x lavice, výkonná nožní pumpa, taška na podlahu, taška na loď.

**Poznámka**

Člun má certifikát GS, TÜV. Loď je možno vybavit spouštěcími kolečky.



## Intex MARINER 3

Nafukovací člun

Počet osob: 3

Intex MARINER 3 je vhodný pro rekreační využití, ale prakticky na všechny vody, do kategorie D! Dokonce lze použít jako lehčí nafukovací raftík na mírnější řeku (pro např. dolní tok Moravy, Vltavy). Nová technologie SUPER-TOUGH konstrukce z vysokomolekulárního PVC, které je zcela odolné vůči benzínu, oleji, slunci a slané vodě. Lamelová skládací podlaha.



**Rozměry**

Délka 297 cm • šířka 127 cm • výška 46 cm

**Počet komor**

2 + 1

**Barva**

Šedá-modrá

**Hmotnost**

32,3 kg

**Nosnost**

300 kg

**Počet osob**

3 dospělí

**Max. výkon motoru**

1,5 kW (2 HP)

**Výbava v ceně**

Dva vyjímatelné sedáky, obvodové lano, transportní taška, taška na příslušenství, 2 držáky na pruty, hliníková vesla, pumpa, příprava pro montáž držáku motoru, opravná sada.



**Poznámka**

Výhodný set loď + držák motoru + motor



## Intex MARINER 4

Nafukovací člun

Počet osob: 4

Nafukovací člun Intex MARINER 4 je vhodný pro použití na vodách do kategorie D, také rekreačně na moři, při přísném dodržování všech daných zásad bezpečnosti, zejména helmy a záchranné vesty! Pevná lamelová podlaha.



**Rozměry**

Délka 328 cm • šířka 145 cm • výška 48 cm

**Počet komor**

4 + 1

**Barva**

Šedá-červená

**Hmotnost**

38 kg

**Nosnost**

400 kg

**Počet osob**

4

**Max. výkon motoru**

2,2 kW (3 HP)

(pro použití motoru je nutno doobjednat držák na motor)

**Výbava v ceně**

Tři vyjímatelné sedáky, obvodové lano, transportní taška, taška na nářadí, 2 držáky na pruty, hliníková vesla, pumpa, příprava pro montáž držáku motoru, opravná sada.

**Poznámka**

Výhodný set loď + držák motoru + motor





## Intex EXCURSION 4

Nafukovací člun

Počet osob: 4

Člun Intex EXCURSION 4 je určen pro rybáře, výletníky či rodiny s dětmi. Loď je vyrobená z vysokomolekulárního třívrstvého materiálu (dvě vnější vrstvy PVC + vnitřní laminovaná polyesterová síť), který je odolný slunečnímu záření, soli i olejům. Podlaha je nafukovací bezpečnostní. Loď je určena pro plavbu na jezerech, řekách, nebo na moři do výšky vln 30 cm a síly větru 4st Bf.



**Rozměry**

Délka 315 cm • šířka 165 cm • výška 43 cm

**Počet komor**

3

**Barva**

Běžová–modrá

**Hmotnost**

22,3 kg

**Nosnost**

400 kg

**Počet osob**

4

**Max. výkon motoru**

1,1 kW (1,5 HP)

**Výbava v ceně**

Dva komfortní sedáky s opěradlem, obvodové lano, transportní taška, taška na nářadí, 2 držáky na pruty, hliníková vesla, pumpa, příprava pro montáž držáku motoru, opravná sada.



**Poznámka**

Výhodný set loď + držák motoru + motor





# Intex EXCURSION 5

Nafukovací člun

Počet osob: 5

Člun Intex EXCURSION 5 je určen pro rybáře, výletníky či rodiny s dětmi. Loď je vyrobená z vysokomolekulárního třívrstvého materiálu (dvě vnější vrstvy PVC + vnitřní laminovaná polyesterová síť), který je odolný slunečnímu záření, soli i olejům. Podlaha je nafukovací bezpečnostní. Loď je určena pro plavbu na jezerech, řekách, nebo na moři do výšky vln 30 cm a síly větru 4st Bf.



**Rozměry**

Délka 366 cm • šířka 168 cm • výška 43 cm

**Počet komor**

3

**Barva**

Béžová–modrá

**Hmotnost**

26,6 kg

**Nosnost**

455 kg

**Počet osob**

5

**Max. výkon motoru**

1,1 kW (1,5 HP)

**Výbava v ceně**

Dva komfortní sedáky s opěradlem + jeden střední sedák, obvodové lano, transportní taška, taška na náradí, 2 držáky na pruty, hliníková vesla, pumpa, příprava pro montáž držáku motoru, opravná sada.



**Poznámka**

Výhodný set loď + držák motoru + motor



## Intex SEAHAWK 2

Nafukovací člun

Počet osob: 2

Nafukovací člun Intex SEAHAWK 2, model 2013, zaujme rybáře nebo malou rodinku solidním materiálem, bohatou výbavou a bezpečností. Tři vzduchové komory včetně pomocné, která udržuje člun nad hladinou při proražení obvodové komory. Intex SEAHAWK 2 má ve výbavě také úchyty na připevnění držáku motoru (max.1,5 HP, 8,5kg)



**Rozměry**

Délka 236 cm • šířka 114 cm • výška 41 cm

**Počet komor**

3 (+ 1 vnitřní pomocná)

**Barva**

Zelená-běžová-žlutá

**Hmotnost**

18,3kg

**Nosnost**

200kg

**Počet osob**

2 dospělí

**Max. výkon motoru**

1,1 kW (1,5 HP)

**Výbava v ceně**

Dva držáky na rybářské pruty, kapsa na vybavení, plastová skládací vesla, úchyty pro vesla, úchyty pro držák motoru, pumpa Intex DoubleQuick I, opravná samolepicí látka.



**Poznámka**

Člun má atest RW TÜV



## Intex SEAHAWK 4

Nafukovací člun

Počet osob: 4

Člun Intex SEAHAWK 4 pro 4 osoby (maximální zatížení 400 kg). Má tři samostatné komory (včetně podlahy) proti náhlému vyfouknutí a potopení. Je vyroben z velmi odolného PVC, které má velkou odolnost proti benzínu, oleji, vodě a prodření. Možnost instalace závěsu na motor.



**Rozměry**

Délka 351 cm • šířka 145 cm • výška 48 cm

**Počet komor**

3 (+ 1 vnitřní pomocná)

**Barva**

Zelená-běžová-žlutá

**Hmotnost**

21,9 kg

**Nosnost**

400 kg

**Počet osob**

4

**Max. výkon motoru**

1,1 kW (1,5 HP)

**Výbava v ceně**

Dva sedáky, dva držáky na rybářské pruty, kapsa na vybavení, kapsa na baterku, vesla, úchyty pro vesla, úchyty pro držák motoru, pumpa Intex DoubleQuick II, opravná samolepicí látka.



**Poznámka**

Certifikát CE



## Aqua Marina CLASSIC

Nafukovací člun

Počet osob: 2 + 1

Nafukovací rybářský člun Aqua Marina Classic je konstruován se všemi funkcemi, které rybář potřebuje. Loď může být vybavena motorem do 3 kW/4 HP (běžně jen do 2 HP). Nastavitelné otočné sedadlo umožňuje rybáři sedět výš a otáčet se o 360°. Materiál: vysoce odolné, tkaninou vyztužené 3vrstvé laminované PVC. Tough i-beam nafukovací podlaha pro stabilitu a tuhost.



**Rozměry**

Délka 265 cm • šířka 134 cm

**Počet komor**

2 + 1

**Barva**

Modrá-bílá

**Hmotnost**

17 kg (bez křesla)

**Nosnost**

až 265 kg

**Počet osob**

2 + 1

**Max. výkon motoru**

4 HP (3 kW)

**Výbava v ceně**

Držák motoru (zrcadlo), tlakoměr, držáky rybářských prutů, 1 ks příčná lavice + 1 ks nafukovací sedák, 1 pár vesel (kovová tyč, plastový list), výkonná nožní pumpa, přepravní taška, opravná sada.



**Poznámka**

Kategorie „D“.



## X-MORPH Orlando Mk II

Nafukovací kanoe

Počet osob: 3

Nafukovací kanoe X-MORPH ORLANDO je určena pro vodní turisty hledající pohodový, rychlý člun, který má nízký ponor a ploché dno a je proto vhodný i na nízké stavy vody. Zaujme také rybáře, ekology a lovce, kteří chtějí nenápadný design materiálu. Díky plochému dnu je kanoe X-MORPH ORLANDO výjimečně obratná, ale přitom podrží směr téměř jako kanoe s kýlovou komorou. Zajímavý je i provozní tlak – díky super materiálům vyráběným v Německu lze člun nafoukat až na 0,25 bar (o 25 % více než je běžné v této třídě člunů). Díky malému čelnímu odporu je s oblibou používán jak s raftovými pádly, tak s obouručním kajakovým pádlem (použití např. jako mořský kajak).

**Rozměry**

Délka 452 cm • šířka 102 cm

**Počet komor**

3

**Barva**

Šedo-zelená

**Hmotnost**

25,5 kg

**Nosnost**

350 kg

**Počet osob**

3

**Výbava v ceně**

Manometr připojitelný na libovolnou komoru, bezpečnostní přetlakový ventil na podlaze, 3x sedák + jeden nafukovací, dvojčinná pumpa 2 litry, obvodový provaz, přepravní taška, vázací provaz, rychlofoukací ventily „click-turn“, sada lepení v plovoucím obalu, držáky pro upevnění nožních popruhů.



**Poznámka**

Pro použití v divoké vodě (IV.) doporučujeme použít kolenní popruhy (příplatková výbava).



## Aqua Marina SPK-2

Nafukovací paddleboard

Začátečníci/pokročilí

Super řešení pro lidi, kteří si chtějí užívat paddleboardingu a nemají dostatek místa v autě na přepravu pevného paddleboardu. Tento paddleboard totiž nafouknete a vyfouknete. Sbalí se do praktické tašky. Není problém s přepravou v letadle. Přitom konstrukce je dostatečně tuhá a pevná pro komfortní jízdu. Ideální pro všechny začátečníky i pokročilé. Vhodný na moře, jezera i řeky. Materiál odolný proti slané vodě, otěru a UV záření. Protiskluzová nášlapná EVA pěna pro stabilitu a bezpečnost.



**Rozměry**

Délka 330 cm • šířka 75 cm • tloušťka 10 cm

**Počet komor**

1

**Barva**

bílá-modrá

**Hmotnost**

10,5 kg

**Nosnost**

až 115 kg

**Počet osob**

1

**Výbava v ceně**

Tlakoměr, pumpa, přepravní taška, sada lepení. Surfové prkno obsahuje sadu „žraločích“ ploutví (1 velká a 2 malé) pro stabilitu, lepší jízdní vlastnosti a držení směru.

**Poznámka**

Sedák a pádlo není součástí nabídky.





## Aqua Marina SPK-1

Nafukovací paddleboard

Lady/Junior

Paddleboard Aqua Marina SPK-1 je svojí délkou vhodný pro ženy nebo juniory. Lehce točivý a přitom dostatečně stabilní v přímém směru. Ideální pro všechny začátečníky i pokročilé, vhodný na moře, jezera i řeky. Materiál odolný proti slané vodě, otěru a UV záření. Protiskluzová nášlapná EVA pěna zajišťuje větší stabilitu a bezpečnost. D-kroužkové úchyty na přídí a zádí pro sedák nebo připevnění bezpečnostního vodítka, elastické bungee šňůry nebo zavazadla.



**Rozměry**

Délka 300 cm • šířka 75 cm • tloušťka 10 cm

**Počet komor**

1

**Barva**

bílá-zelená

**Hmotnost**

9 kg

**Nosnost**

až 95 kg

**Počet osob**

1

**Výbava v ceně**

Tlakoměr, pumpa, přepravní taška, sada lepení. Surfové prkno obsahuje sadu „žraločích“ ploutví (1 velká a 2 malé) pro stabilitu, lepší jízdní vlastnosti a držení směru.

**Poznámka**

Sedák a pádlo není součástí nabídky.





## Aqua Marina ET-30

Elektrický lodní motor

Tah: 30 lbs

Jeden z nejspolehlivějších a přitom nejlevnějších závěsných motorů na našem trhu. Proč právě elektromotor Aqua Marina ET-30? Kvalitu jsme ověřili v naší půjčovně člunů. Bezproblémový a tichý provoz tohoto sladkovodního lodního elektromotoru po dlouhá léta. I když je motor sladkovodní, víme, že naši zákazníci používají tento motor i na moři.

### Technická data

Počet rychlostí vpřed:	5
Počet rychlostí vzad:	2
Rukojeť:	teleskopická duralová
Materiál tyče:	korozivzdorný kov
Délka tyče:	0,76 m
Maximální váha lodi:	1500 kg
Tah:	13,6 kg/30 lbs
Délka bateriových kabelů:	1,64 m
Hmotnost motoru:	6,42 kg
Doporučené lodě:	optimální použití motoru s čluny do 4 osob

- Kovové čelisti svěráku upínače





**Tichý chod**  
**Spolehlivost**  
**Rozumná cena**  
**Spotřeba paliva**  
**jen 2 l/hod.**

## SeaKing F5 BMS

Čtyřtaktní lodní motor

Výkon: 3,6 kW (5 HP)

Pro všechny zájemce o vodní sporty a rybaření, kteří chtějí rozumný výkon za rozumné peníze a nechtějí skládat kapitánské zkoušky pro provoz člunů v našich vodách. Vyznačuje se tichým chodem a nízkou spotřebou. Ověřeno náročným provozem v naší půjčovně!

### Technická data

Rozměry (Š x V x H):	36 x 103 x 72 cm
Výška od zrcadla:	44 cm
Hmotnost:	24,5 kg
Výkon max.:	3,7 kW (5 HP) při 5500 ot./min.
Volnoběžné otáčky:	1450–1550 ot./min.
Typ rozvodů:	OHV
Počet válců:	1
Zdvihový objem:	112 cm <sup>3</sup>
Druh vstřikování:	TCI
Ovládání:	kormidelní páka
Startování:	manuální
Převodovka/řazení:	vpřed-neutrál-zpětný chod
Převodový poměr:	2,08 (27/13)
Trim:	manuální
Nádrž vestavěná:	1,3l (možnost připojení externí nádrže)
Olejevá náplň motoru:	0,5 litru
Olejevá náplň v převodovce:	0,1 litru
Lodní šroub:	3-7 1/2 "X8"

## Intex držák lodních motorů

Bezúdržbový držák lodního motoru – zrcadlo. Vhodný pro čluny Intex Challenger 3, Seahawk 2, 3, 4, Excursion 3, 4, 5, Mariner 3, 4, Seahawk II.



- Držák neklouže po kolmé tyči (jako starý model)
- Deska zrcadla je vyrobena z dolného plastu (PP)
- Maximální výkon motoru: do 3 HP/2,2 kW
- Maximální hmotnost motoru včetně paliva: 18,2 kg

## X-MORPH Seatbag taška

Taška pod sedačku pro nafukovací člun.

- Vyjímatelné polstrování
- Ramenní popruh
- Extra kapsička na doklady, mapy apod.
- Odolnost tkaniny vůči vodě: 2000mm vodního sloupce
- Rozměry: cca 75 x 25 x 40 cm
- Barevné varianty: černá, šedá, modrá



## X-MORPH plovací vesty

**Plovací pomůcky X-MORPH.**

Ručně šité vesty X-MORPH z materiálu polyamid Ulmanis, plněné vztlakovým materiálem EKOFLEX. Odolné tahu, tlaku a otěru. V rozkroku plovací vesty je popruh zabezpečující vestu před náhodným vysmeknutím přes hlavu.

**Pro děti od 3 let plovací pomůcka X-MORPH PROCHILD.**

Slouží jako plovací pomůcka pro méně zkušené plavce, ne pro záchranu života.



## Manometr X-MORPH

Tlakoměr pro nafukovací čluny X-MORPH Orlando, X-MORPH HyperBoat HB300/HB390.

- Kompatibilní s ventily „click-turn“ a ventily u člunů Zico Blueline
- Rozsah 0–0,55 bar (0–8 psi)
- Těsnění umožňuje nechat tlakoměr na komoře po delší dobu bez výraznějších ztrát tlaku
- Ochranná guma – prevence proti poškození



## X-MORPH jezdzová spouštěcí kolečka

Pojezdová spouštěcí kolečka pro nafukovací čluny.

- Gumové nafukovací pneumatiky ø 260 mm, š. 85 mm
- Materiál: nerezová ocel, plastový ráfek
- Extrémní pevnost až 200 kg/pár
- Pro sladkou i slanou vodu (nekorodují)
- Nekřehnou a „nešišují“ na slunci
- Kolečka lze zajistit ve 2 polohách
- Nemusí se demontovat před jízdou
- Rozměry: výška 52 cm, šířka 14 cm



## Pádlo X-MORPH pro raft nebo kanoe

Cenově dostupné pádlo pro všechny vodáky. Nadchne nízkou hmotností a optimální velikostí listu.

- Nízká hmotnost
- Duralová trubka
- Houževnatý list
- Pádlo plave
- Bezúdržbová konstrukce
- Anatomicky tvarovaná hlavička pádla nechladí v ruce
- Délky 140–165 cm (po 5 cm)



## Baterie k lodním motorům 12 V (28–75 Ah)

Oblíbená gelová polotrakční baterie, kterou lze použít k pohonu 12voltových elektrických lodních motorů. V nabídce jsou baterie s kapacitou 28 až 75 Ah.



## Pumpa Intex QUICK-FILL 68609

Nenahraditelný pomocník při nafukování lehátek, lodí, bazénů apod.

- Dvě rychlosti nafukování
- Tři různé redukce na většinu ventilů
- Výkon 400 litrů/min.
- Maximální tlak až 0,83 bar
- Napájení 220 V~ nebo 12 V=  
(redukce do zásuvky zapalovače v autě)
- Certifikát CE



## Pumpa Intex DOUBLE-QUICK III

**Dvojčinná obouruční pumpa.**

Pumpa Vás překvapí velkým výkonem. Lze ji použít k nafukování lehátek, člunů, balonů apod. Součástí pumpy jsou tři adaptéry pro různé průměry otvorů a také jehla na míče. S redukcí vhodná i pro lodě Gumotex (Pálava, Baraka, Orinoco). Pumpa je vyrobena z masivního pevného plastu. Píst ve třilitrovém válci fouká jak při stlačení, tak při tahu. Funkce vyfukování pro jednodušší skládání člunů.



## Doplňky k paddleboardům

Sedák s opěrkou zad pro SUP paddleboard a kánoe.



Pojistná šňůra leash pro SUP paddleboard.



## Manometr

**Tlakoměr pro lodě Intex a AquaMarina.**

Tlakoměr je vybaven trny, které umožňují měřit aktuální hodnotu tlaku v komorách vybavených bostonskými ventily.



## Solinátor Intex Krystal Clear s ozonovačem

Tento systém využívá dvě přirozeně se vyskytující látky: ozónu a chlóru. Zabíjí téměř všechny bakterie, řasy, plísňe a viry ve vašem bazénu. Bazénová voda prochází systémem ozónové jednotky, kde se voda dezinfikuje a je eliminován zápach. Ozón ničí bakterie 3000x rychleji než chlór. Po té solinační jednotka uvolňuje nízké, ale účinné množství přírodního chlóru s dalšími sanačními účinky. Takto nízké množství chlóru není vůbec cítit. Kromě hygienických výhod již žádné vybledlé plavky nebo barva vlasů v takto ošetřeném bazénu.

- Připojení k Intex filtr. čerpadlům s průtokem 2650–15144 l/hod. (700–4000 ga/hod.)
- Produkce ozónu: 150 mg/hod.
- Produkce chlóru: 11 g/hod.
- Samočisticí titanové elektrody pro trvalejší výkon
- 24hod. automatický časovač
- Dotykový ovládací panel
- Uzamykatelná klávesnice
- Světelná diagnostika problémů
- Napájení 220 V~
- Proudový jistič



## Doplňky k vířivkám

### Filtry



### Údržba vody (chemie a testery)



### Střecha na vířivku



### Držák nápojů a podhlavníky

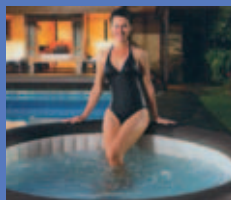


## Nafukovací vířivka Intex Jet Massage

- Pro čtyři osoby
- Vířivka je vhodná pro použití v interiéru i venku, na sladkou i slanou vodu
- Vnější průměr 1,91m, vnitřní průměr 1,47m, výška 71cm
- Objem 795 litrů
- Čtyři výkonné masážní trysky
- Počet komor: 48
- Rozsah teploty vody 20–40 °C
- Rychlost ohřevu vody 1,5–2,5 °C/hod.
- Masážní vzduchová pumpa 650 W (220 V)
- Ohřev 2200 W
- Filtrační čerpadlo 1893 litrů/h
- Součástí vířivky je solinátor a změkčovač vody

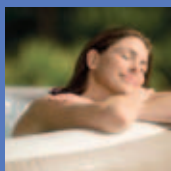


Materiál: 3vrstvý laminovaný PVC



## Nafukovací vířivka Intex Bubble Therapy

- Pro čtyři osoby
- Vířivka je vhodná pro použití v interiéru i venku, na sladkou vodu
- Vnější průměr 1,91m, vnitřní průměr 1,47m, výška 71cm
- Objem 795 litrů
- Počet trysek: 120
- Materiál: 3vrstvý laminovaný PVC
- Počet komor: 48
- Rozsah teploty vody 20–40 °C
- Rychlost ohřevu vody 1,5–2,5 °C/hod.
- Masážní vzduchová pumpa 650 W (220 V)
- Ohřev 2200 W
- Filtrační čerpadlo 1893 litrů/h
- Součástí vířivky je změkčovač vody



## Mobilní nafukovací vířivka Intex Jet&Bubble SPA DELUXE

Konstrukčně ultratuhá vířivka, vybavená čtyřmi vodními tryskami a 120 vzduchovými tryskami. Je také vybavena solinátorem, který generuje ze slané vody chlór.

- Průměr 1,95m (vnější)/1,45m (vnitřní), výška 71 cm
- Materiál: pevné odolné laminované PVC
- Počet míst: 4
- Objem: 795 litrů
- Výkon topení: 2200 W (přírůstek až 2,5 °C za hodinu)
- Výkon vodního čerpadla: 650 W, 1741 litrů/hod.
- Výkon vzduchového čerpadla: 800 W
- Příkon solinátoru: jen 20 W
- Příkon Hard Water systému: jen 10 W
- Tlak vodní trysky 0,48–0,69 bar
- Nastavitelný teplotní rozsah 20–40 °C
- Ovládací panel
- Ruční i elektrická pumpa
- Hmotnost balení: 69,8kg



## Mobilní nafukovací vířivka Intex Jet&Bubble SPA DELUXE OCTAGON

Konstrukčně ultratuhá vířivka, vybavená čtyřmi vodními tryskami a 120 vzduchovými tryskami. Je také vybavena solinátorem, který generuje ze slané vody chlór.

- Rozměry: 2,01m vnější úhlopříčka, 1,5m vnitřní úhlopříčka, výška 71 cm
- Materiál: pevné odolné laminované PVC
- Počet míst: 4
- Objem: 795 litrů
- Výkon topení: 2200 W (přírůstek až 2,5 °C/hod.)
- Výkon vodního čerpadla: 650 W, 1741 litrů/hod.
- Výkon vzduchového čerpadla: 800 W
- Příkon solinátoru: jen 20 W
- Příkon Hard Water systému: jen 10 W
- Tlak vodní trysky 0,48–0,69 bar
- Nastavitelný teplotní rozsah 20–40 °C
- Ovládací panel
- Ruční i elektrická pumpa
- Hmotnost balení: 70,4kg





# x-morph

ski snowboard boat

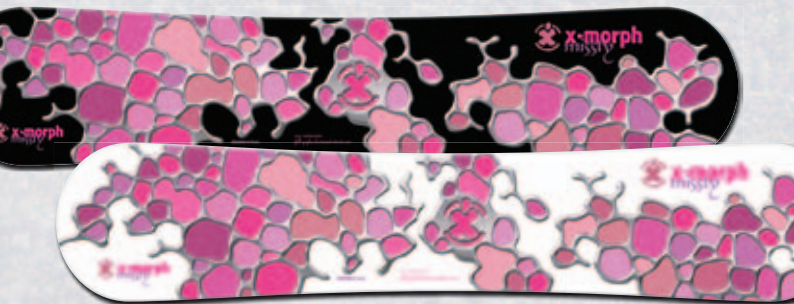
## x-morph blade

Snowblady s vázáním



## x-morph missty

Kvalitní lady snowboard s dřevěným jádrem a CAP konstrukcí



## x-morph liquid

Kvalitní snowboard s dřevěným jádrem, sendvičová konstrukce



Prodej, půjčovna a testovací centrum lyží a snowboardů:  
ALPINE TRADE CZ s.r.o., Hornomlýnská 829, 760 01 Zlín  
Tel.: 575 570 021, mobil: 603 724 845, e-mail: prodej@ski4u.cz

[www.ski4u.cz](http://www.ski4u.cz)